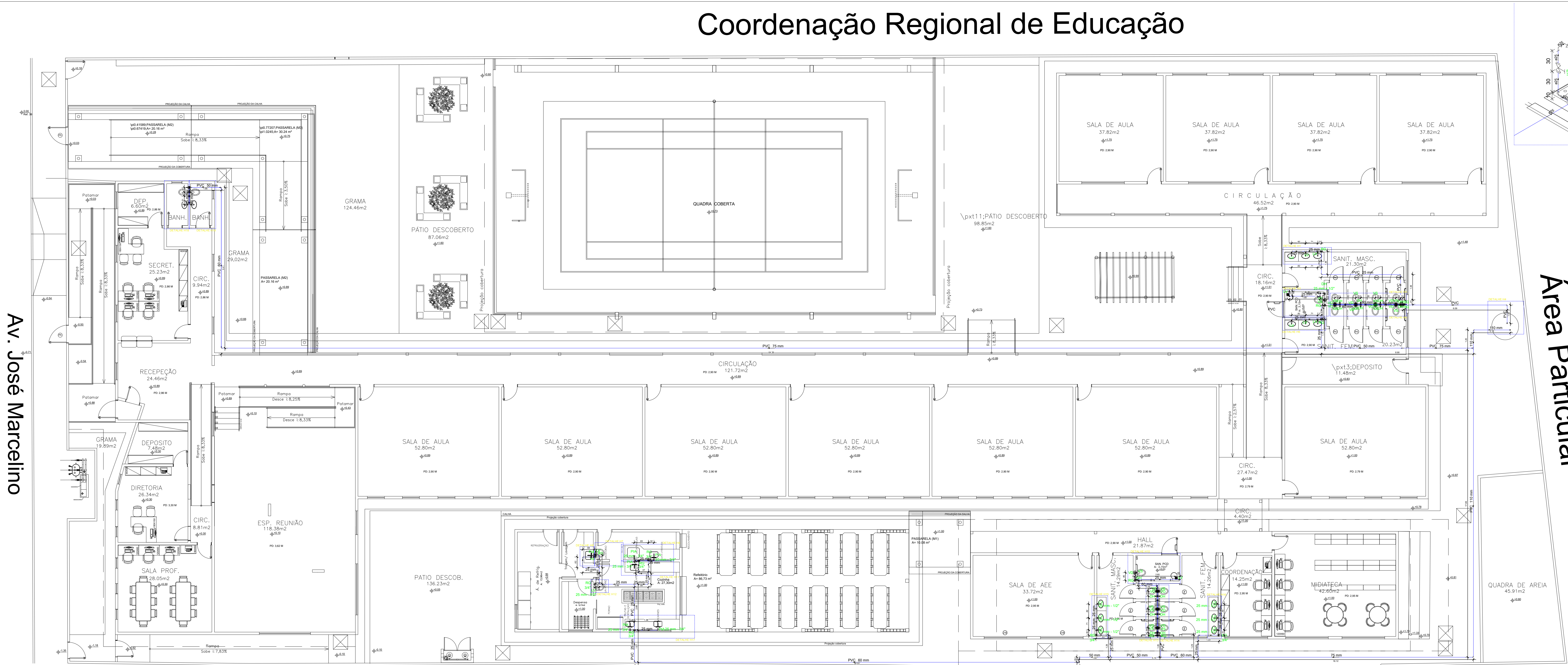


Coordenação Regional de Educação

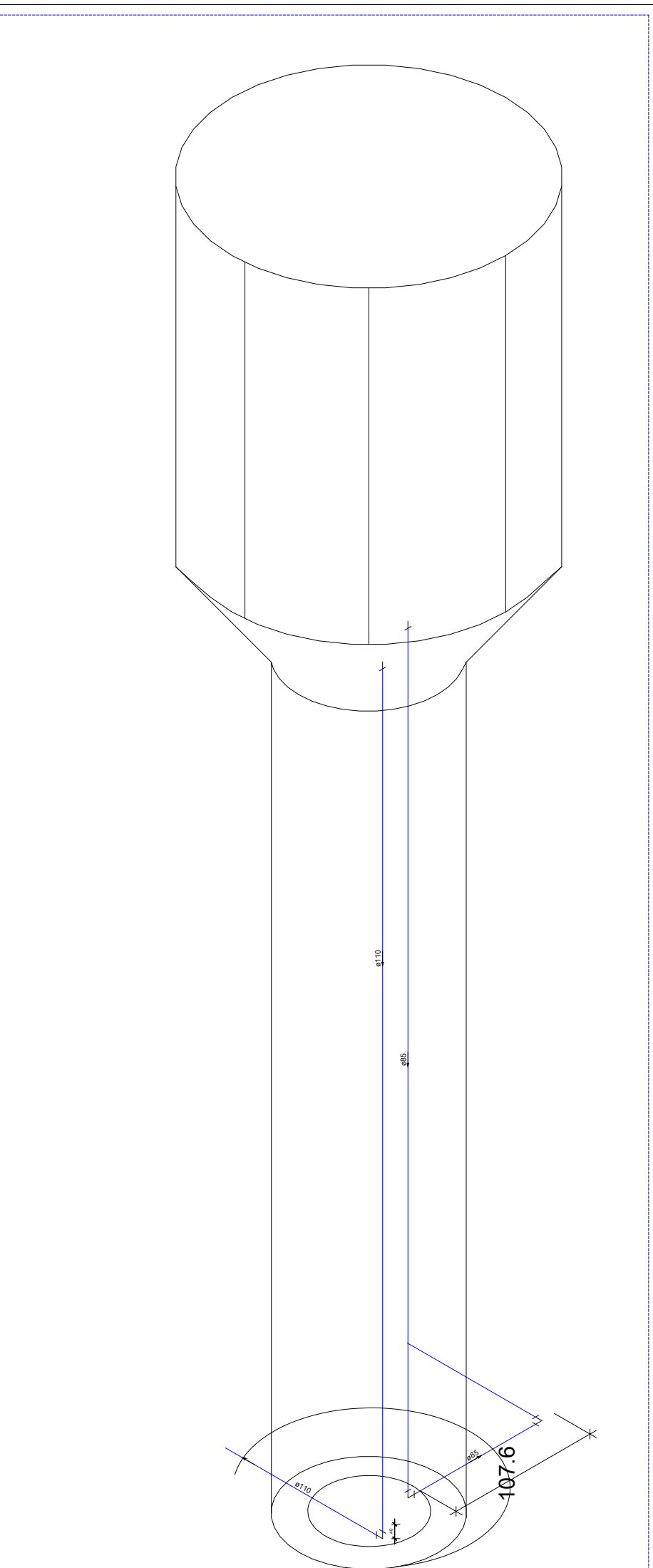
Av. José Marcelino



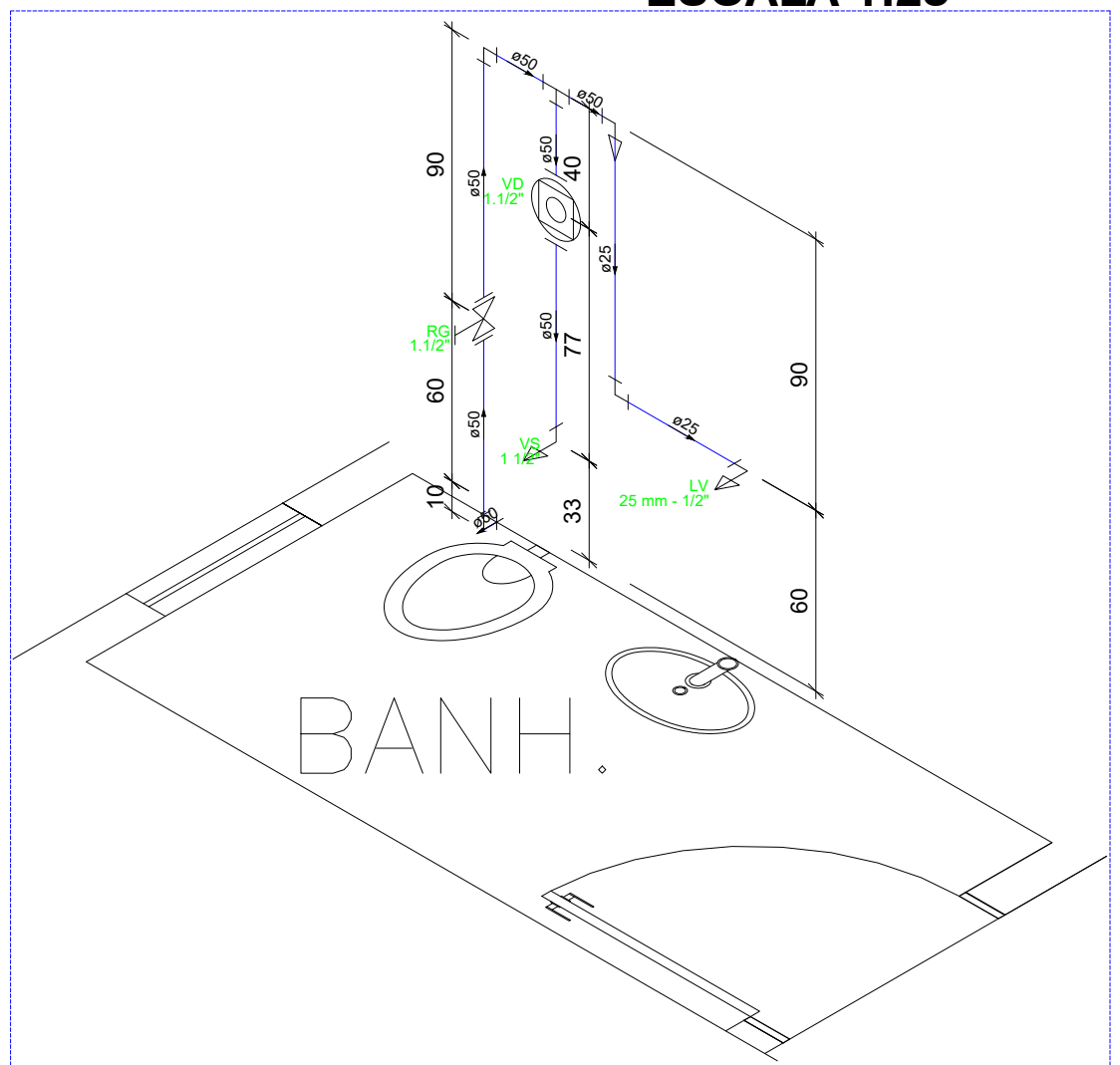
Área Particular

DETALHE H7
ESCALA 1:25

DETALHE H9
ESCALA 1:25



H4 - RESERVATÓRIO
ESCALA 1:25

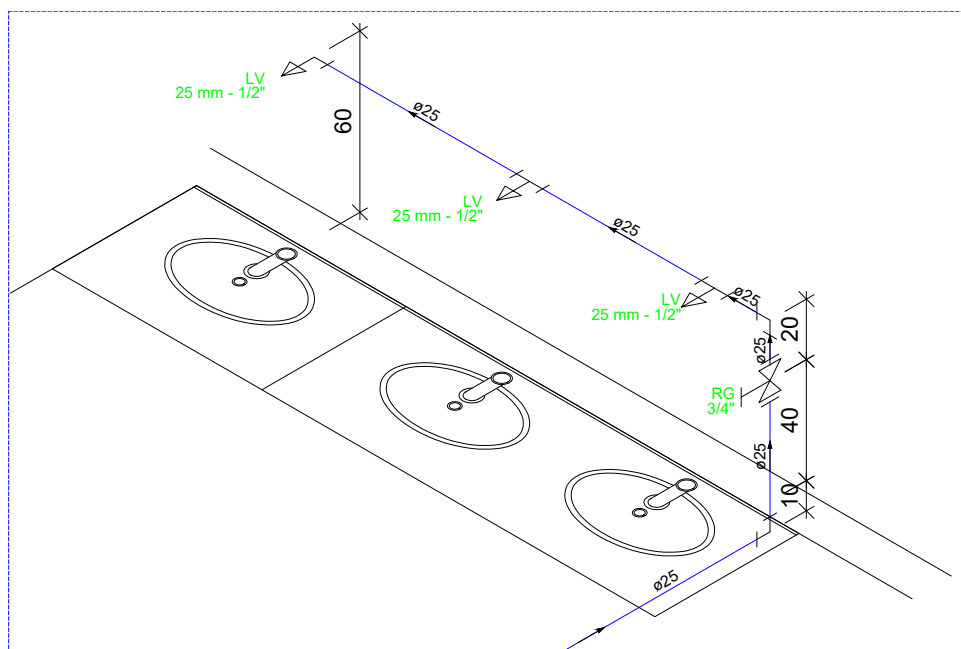


DETALHE H18
ESCALA 1:25

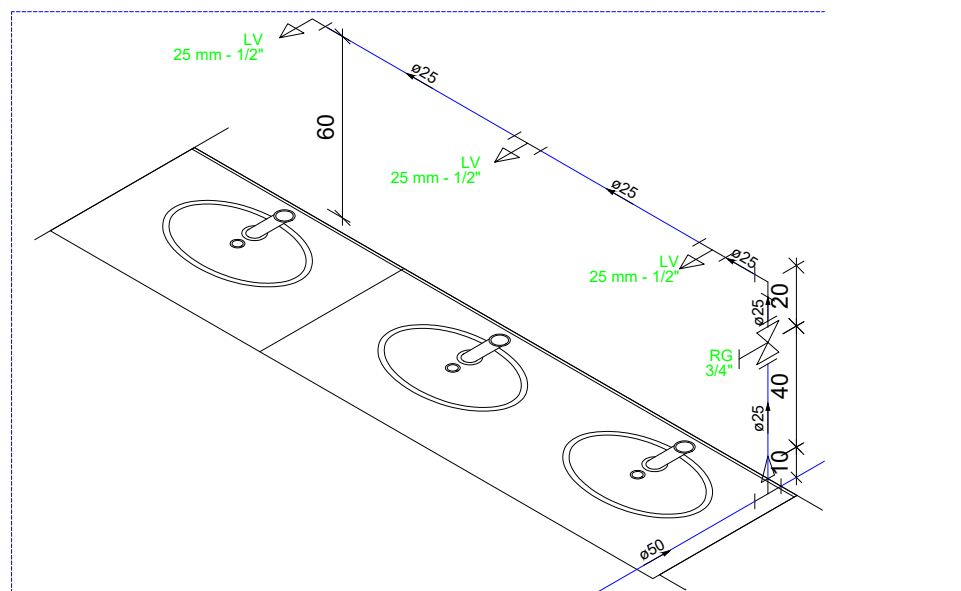
Área Particular

OBS.:
- Conferir todas as MEDIDAS
no local antes de executar.

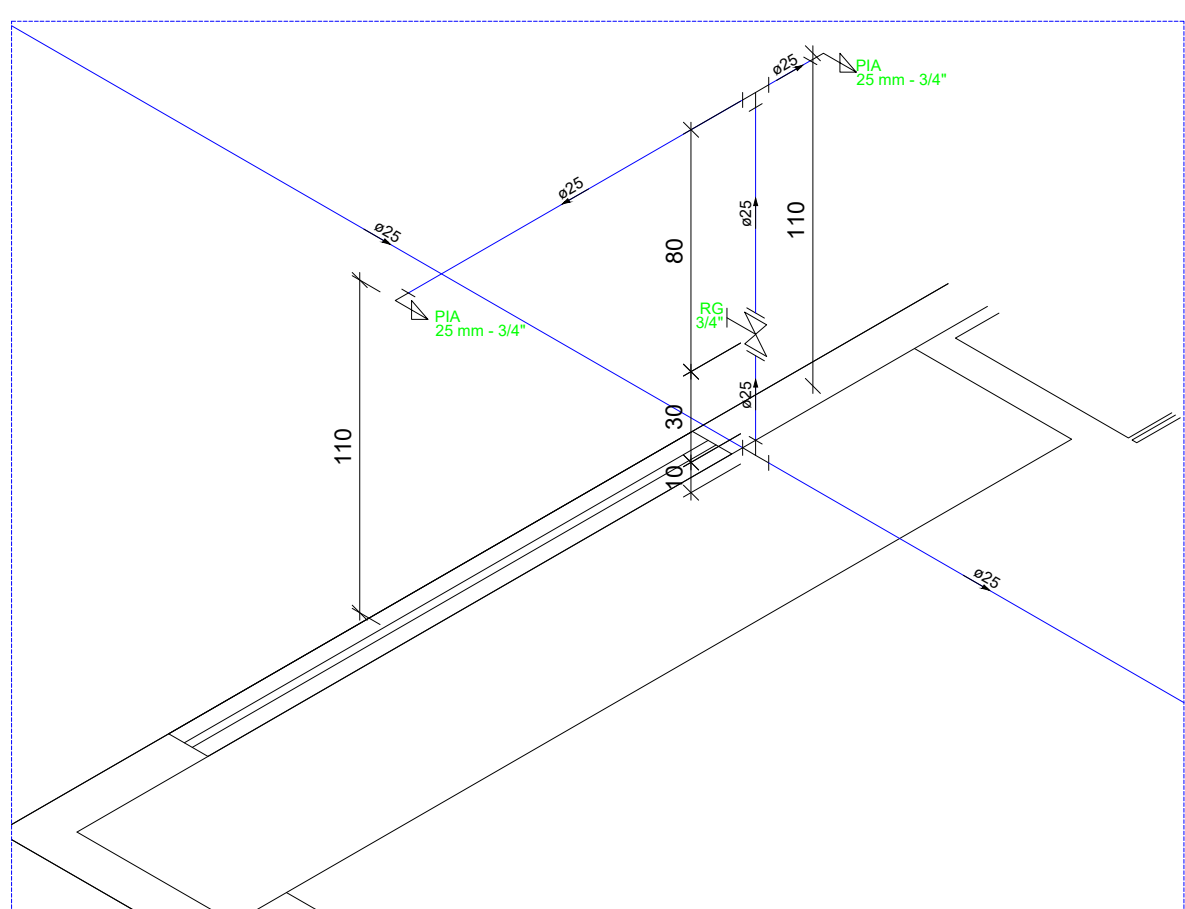
PLANTA BAIXA DO PAVIMENTO TÉRREO - ÁGUA FRIA
ESCALA 1:100



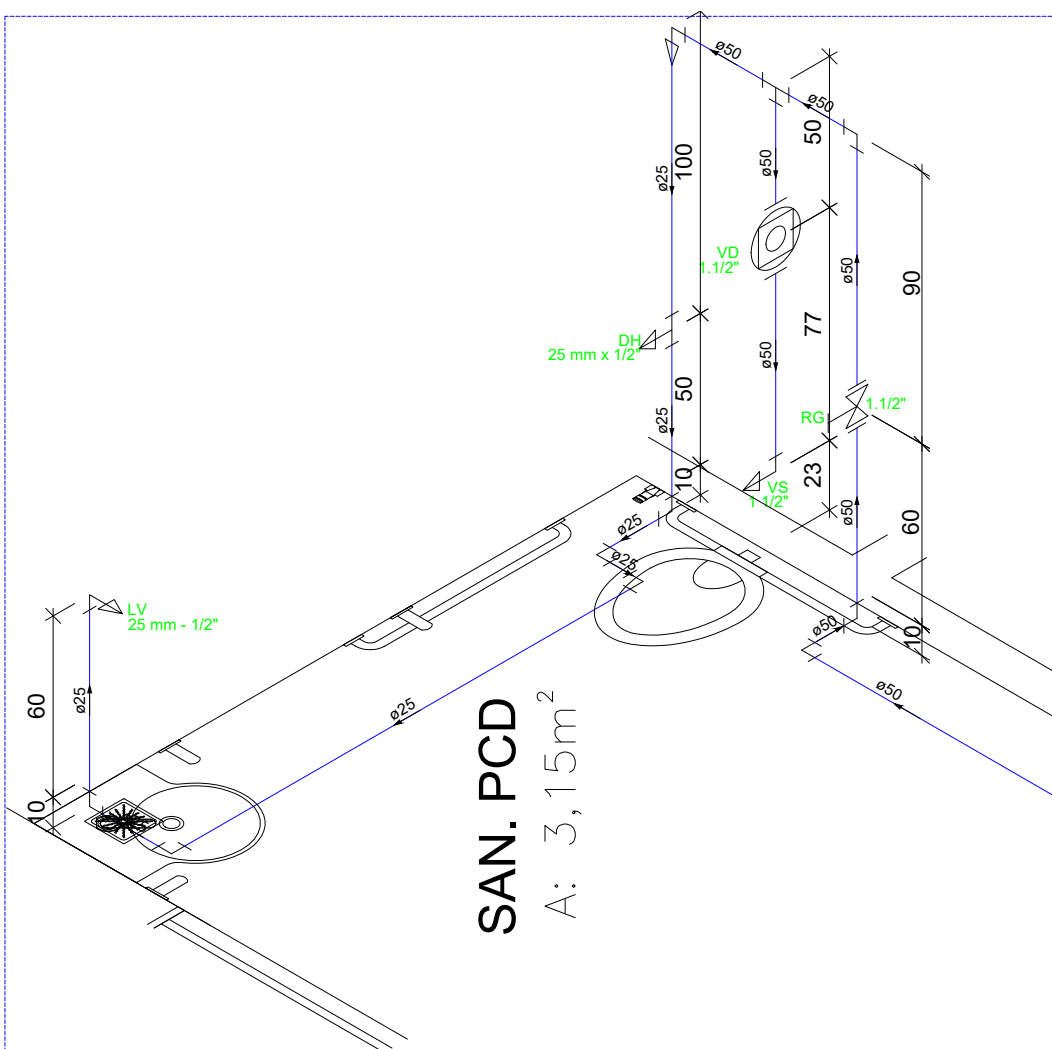
DETALHE H1
ESCALA 1:25



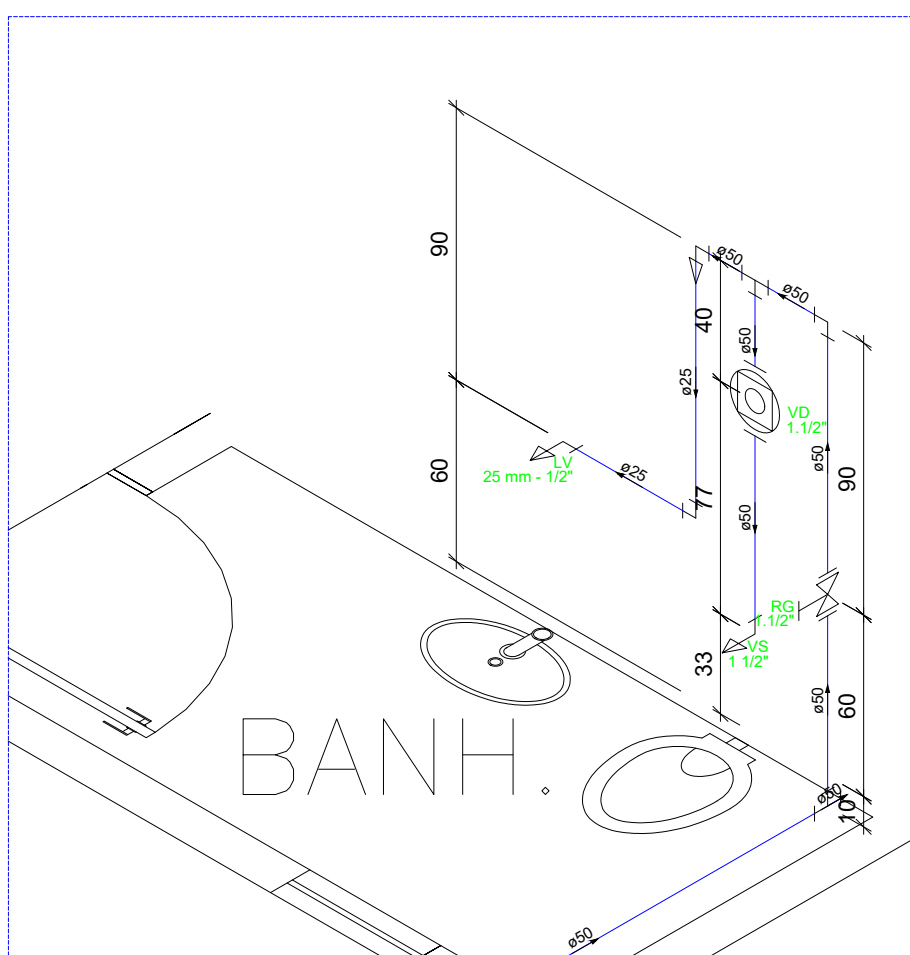
DETALHE H6
ESCALA 1:25



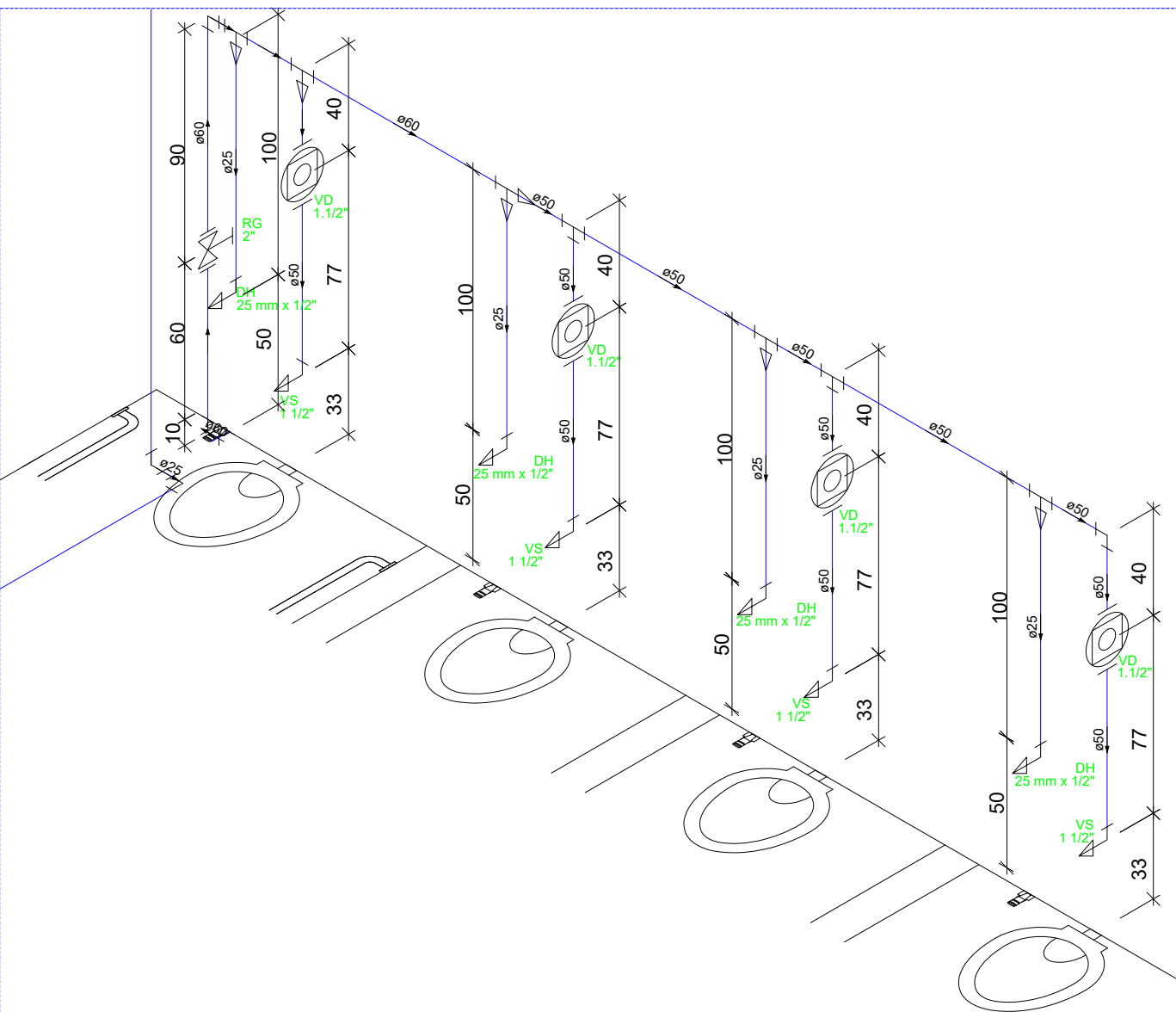
DETALHE H17
ESCALA 1:25



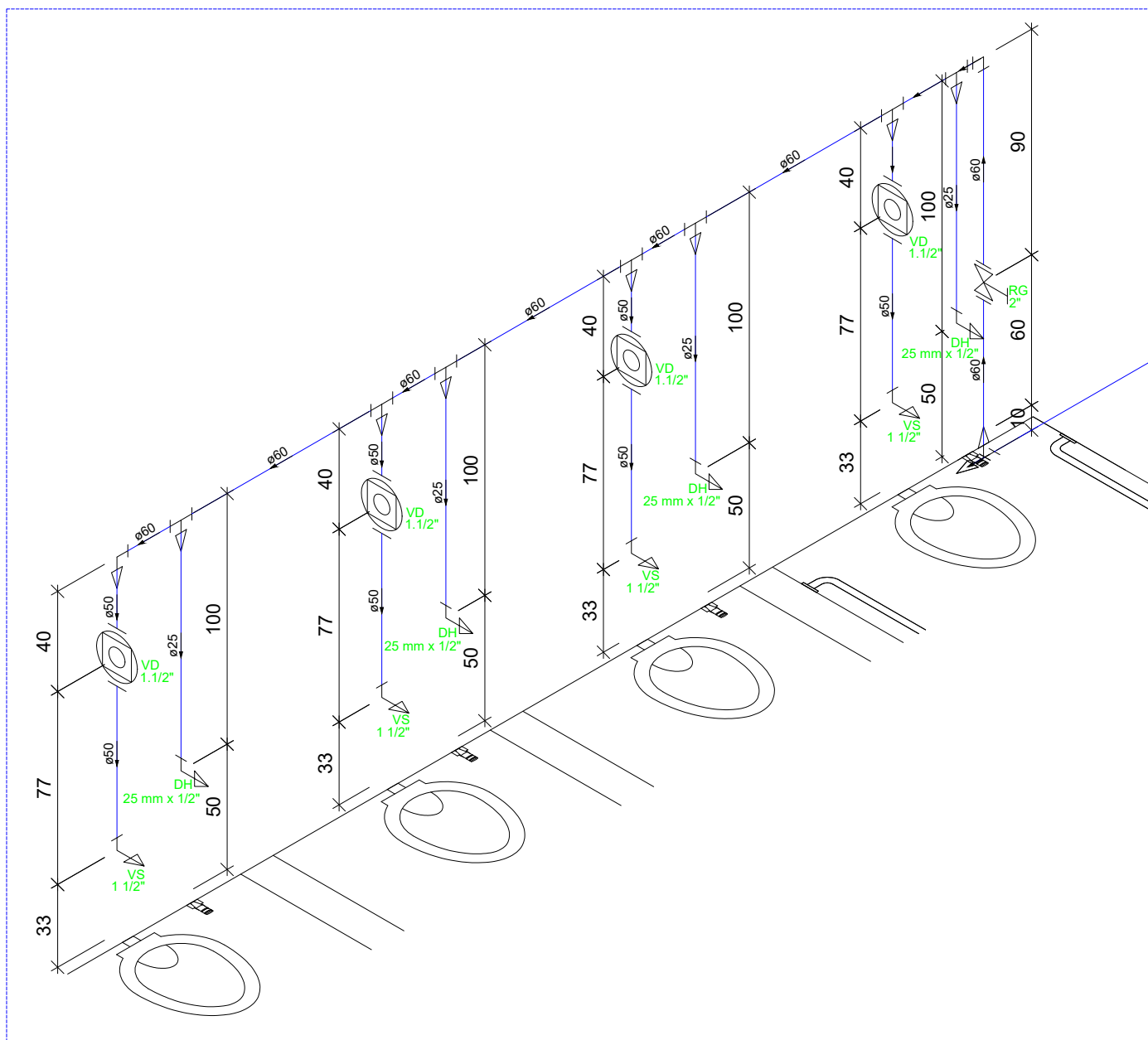
DETALHE H2
ESCALA 1:25



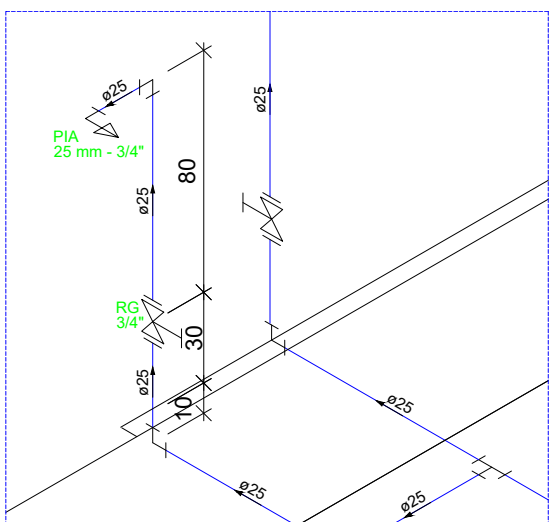
DETALHE H19
ESCALA 1:25



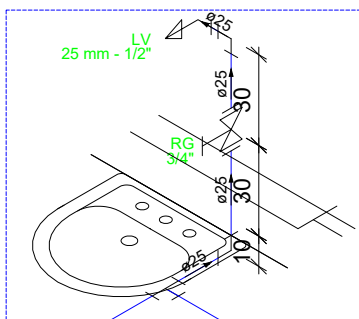
DETALHE H3
ESCALA 1:25



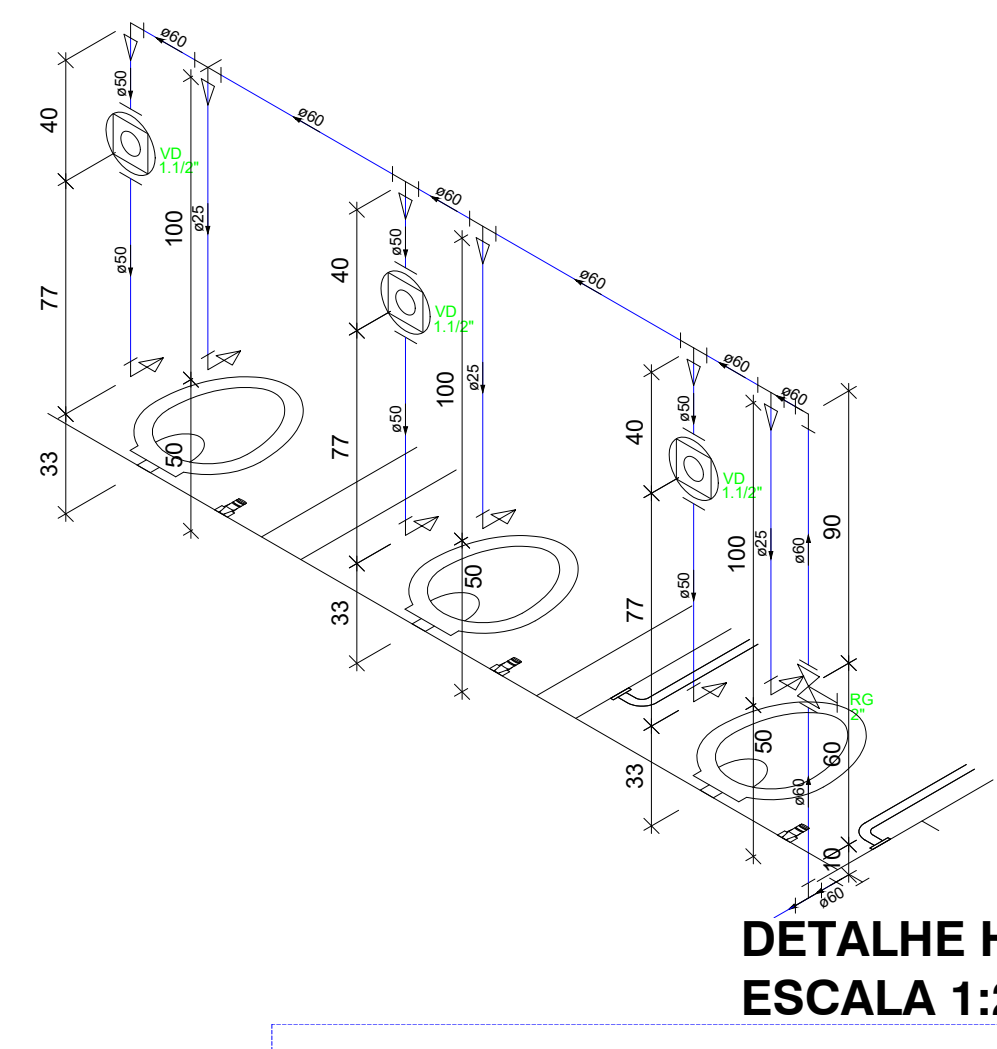
DETALHE H5
ESCALA 1:25



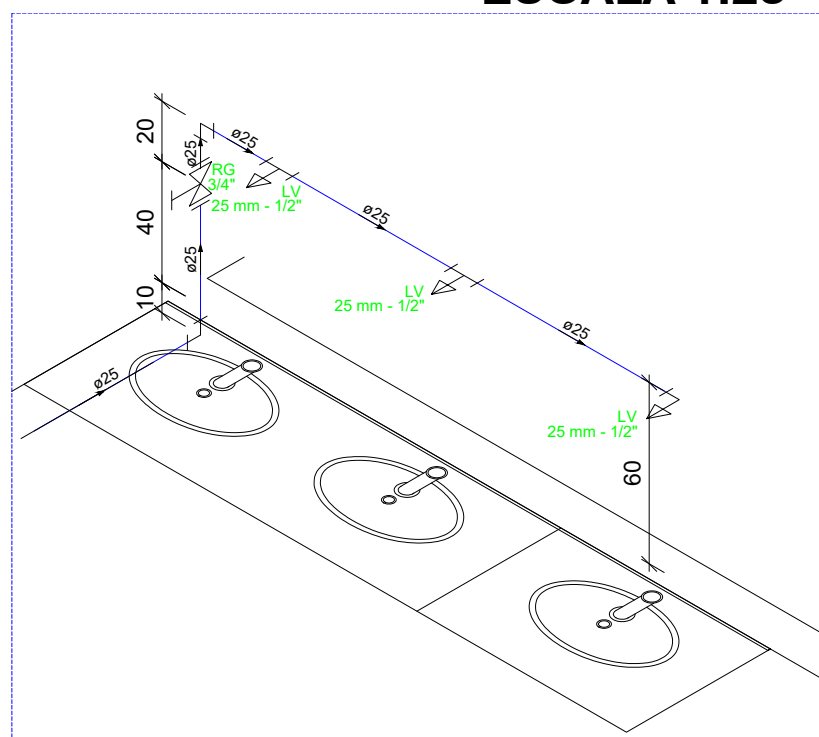
DETALHE H11
ESCALA 1:25



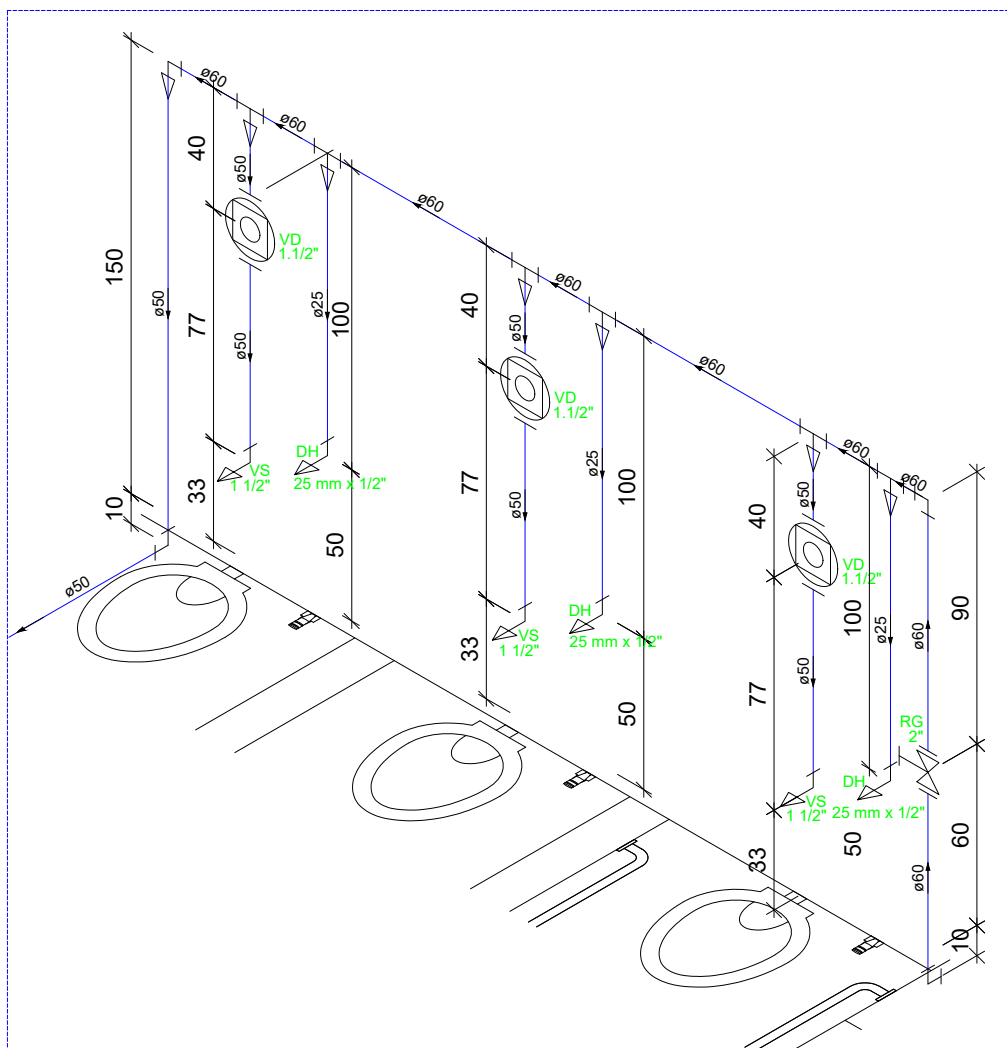
DETALHE H12
ESCALA 1:25



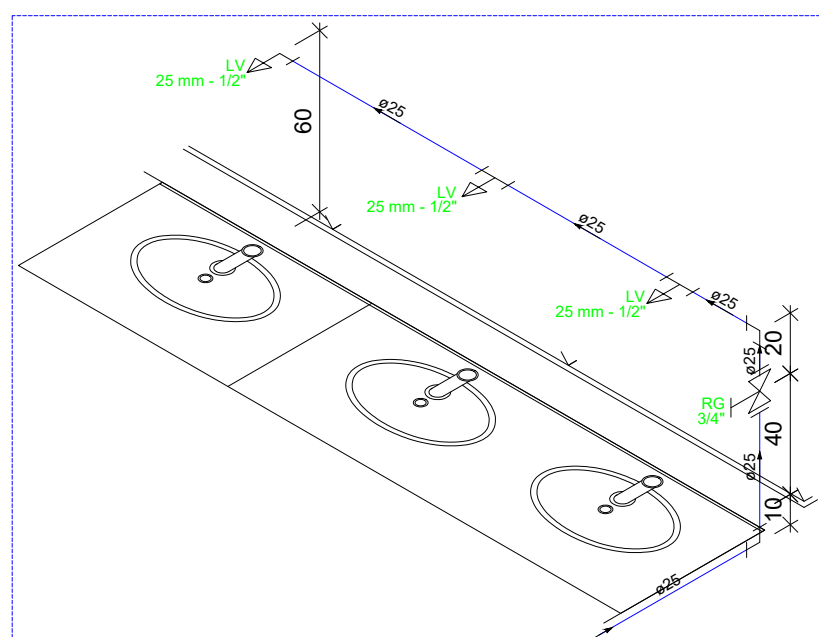
DETALHE H14
ESCALA 1:25



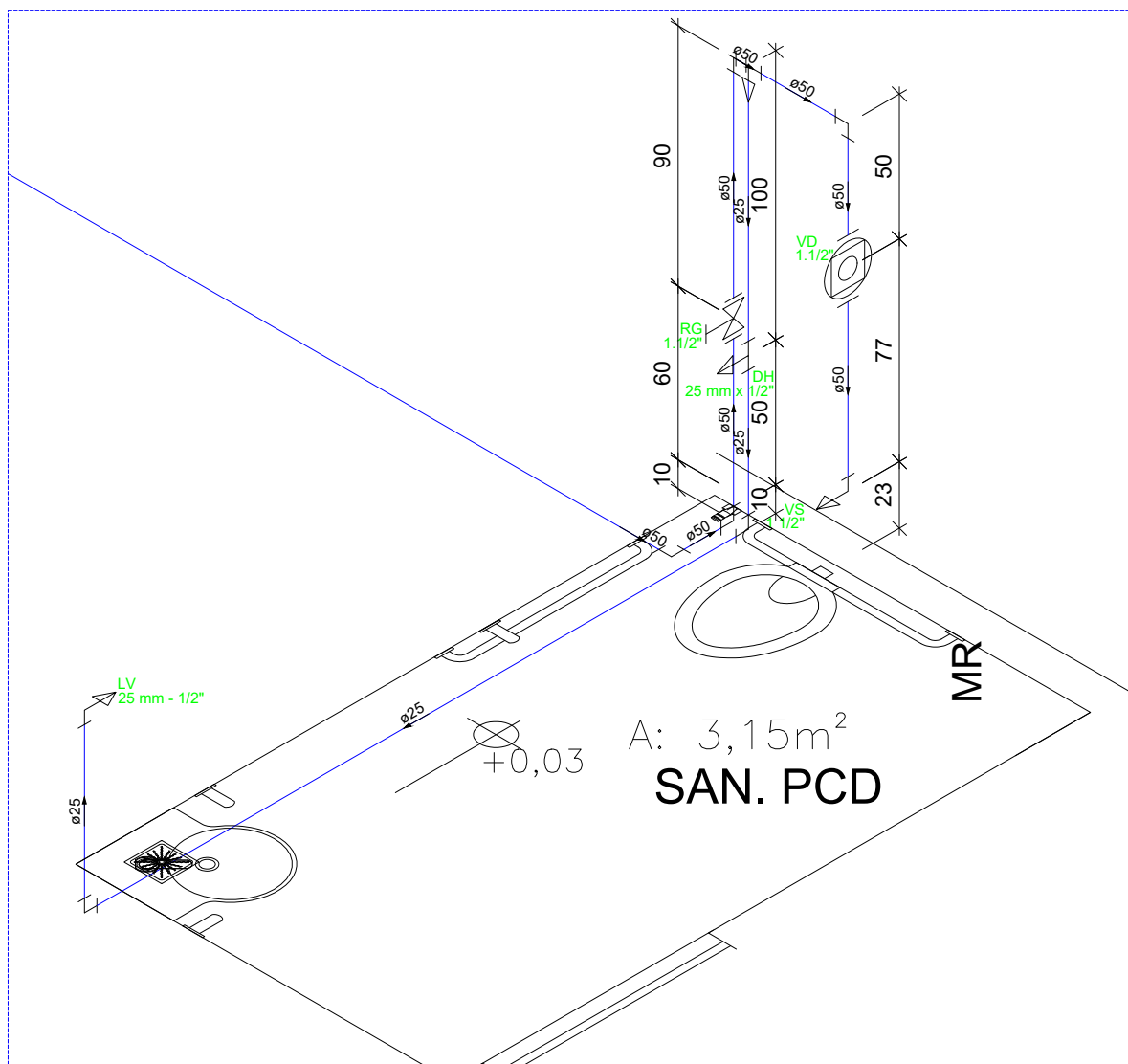
DETALHE H15
ESCALA 1:25



DETALHE H13
ESCALA 1:25



DETALHE H16
ESCALA 1:25



DETALHE H10
ESCALA 1:25

Legenda
+ Registro bruto gaveta ABNT c/PVC soldável
+ Valvula de descarga c/PVC soldável

Legenda
DH Ducha Higiênica - 25 mm x 1/2"
LV Lavatório com Tê de 90° - 25 mm - 1/2"
LV Lavatório com joelho de 90° - 25 mm - 1/2"
PIA Pia de cozinha com joelho de 90° - 25 mm - 3/4"
RG Registro bruto gaveta ABNT c/PVC soldável - 1 1/2"
RG Registro bruto gaveta ABNT c/PVC soldável - 2"
RG Registro bruto gaveta ABNT c/PVC soldável - 3/4"
VD Valvula de descarga c/PVC soldável - 1 1/2"
VS Vaso Sanitário com valvula de descarga - 1 1/2"

OBSERVAÇÃO: TODAS AS TUBULAÇÕES DE ESGOTO DEVERÃO TER NO MÍNIMO 1% DE INCLINAÇÃO
TODAS AS TUBULAÇÕES DE ÁGUA PLUVIAL DEVERÃO TER NO MÍNIMO 4% DE INCLINAÇÃO

OBSERVAÇÕES:
- Favor conferir medidas no local.
- Qualquer dúvida consultar o autor do projeto ou a Rede Física da Seduc.



ESTADO DE GOIÁS
SECRETARIA DE ESTADO DA EDUCAÇÃO
SUPERINTENDÊNCIA DE INFRAESTRUTURA
GERÊNCIA DE PROJETOS E INFRAESTRUTURA

GERÊNCIA DE PROJETOS E INFRAESTRUTURA
APROVADO
TECNICO RESPONSÁVEL PELA APROVAÇÃO

COLÉGIO ESTADUAL DR. DAVID PERSICANO

AMPLIAÇÃO/ REFORMA

ENDEREÇO
AV. JOSÉ MARCELINO, N° 288, NOSSA SENHORA DE FÁTIMA -
CATALÃO-GO - CEP 75701-430

ÁREA DO TERRENO 3.064,55M²

ÁREA PERMEÁVEL 1.625,15M²

ÁREA EXISTENTE 20,40M²

ÁREA A DEMOLIR 264,76M²

ÁREA A CONSTRUIR 1.869,51M²

AUTOR: ENG. LETICIA GABRIELA DE SOUSA SILVA - CREA: 101768702D-GO

RT DA OBRA

PROPRIETÁRIO: SECRETARIA DE ESTADO DA EDUCAÇÃO - CNPJ: 01.409.705/0001-20

PREPOSTO: SABBRA SILVA VIEIRA VALENTE - CPF: 041.530.091-64

HIDROSSANITÁRIO

TIPO DE PROJETO

PLANTA BAIXA - ÁGUA FRIA

DETALHES BOMBEIROS

DETALHE RESERVATÓRIO

LEGENDAS

ASSUNTO

DATA: FEVEREIRO/2025

ESCALA: INDICADA

REVISÃO: 000

Nº RT/ART: 1020250042308

REV. DATA DESCRIÇÃO VISTO

2/3
FOLHA: PROJECTISTA
LETICIA GABRIELA